

7 rzeczy, które warto  
wiedzieć o PPK

Dlaczego oszczędzanie  
jest ważne

PPK – w sumie się opłaca

Odpowiedzi na najczęściej  
zadawane pytania

**PRACOWNICZY PLAN KAPITAŁOWY U TWOJEGO PRACODAWCY  
BROSZURA DLA PRACOWNIKÓW**



# PPK U TWOJEGO PRACODAWCY

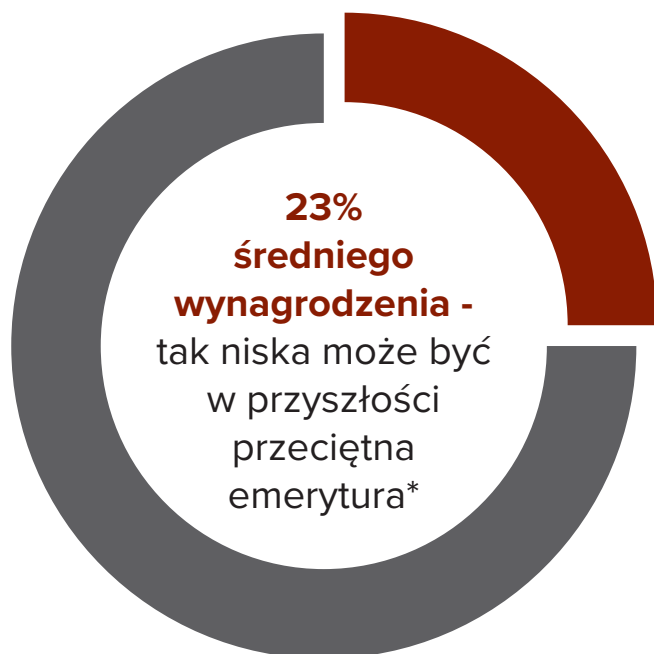
Twój pracodawca uruchamia Pracowniczy Plan Kapitałowy (PPK). Zgodnie Ustawą o PPK, jeśli masz 18-55 lat automatycznie zostaniesz jego uczestnikiem. Możesz jednak w każdej chwili zrezygnować. Jeśli natomiast masz 55-70 lat możesz zostać uczestnikiem PPK po złożeniu u pracodawcy odpowiedniej deklaracji.

## 7 rzeczy, które warto wiedzieć o PPK

- > PPK to dobrowolny program długoterminowego oszczędzania.
- > Oszczędzanie w PPK jest wspierane przez Państwo poprzez różnego rodzaju przywileje (np. zwolnienie z podatku od zysków, czy dopłaty roczne).
- > Na Twoje oszczędności w PPK, oprócz Ciebie, składa się Twój pracodawca oraz Państwo.
- > W każdej chwili możesz zrezygnować z oszczędzania. W każdej chwili możesz też je zacząć.
- > Pieniądze gromadzone w PPK są Twoje, analogicznie jak oszczędności zgromadzone na przykład na lokatach bankowych, czy w funduszach inwestycyjnych.
- > W każdej chwili możesz wycofać oszczędności z PPK. Jeśli zrobisz to przed 60-tym rokiem życia stracisz jedynie przyznane Ci przez Państwo przywileje.
- > Oszczędności zgromadzone w PPK są dziedziczone.

## DLACZEGO WARTO OSZCZĘDZAĆ

Polski publiczny system emerytalny zakłada, że osoby aktywne zawodowo finansują emerytury tych, którzy zakończyli karierę zawodową. Trwające od lat zmiany demograficzne powodują, że w naszym kraju systematycznie maleje liczba osób w wieku produkcyjnym, a rośnie liczba osób pobierających świadczenia emerytalne. Według prognoz tendencja ta będzie się pogłębiać. Oznacza to, że coraz mniejsze grono osób pracujących będzie utrzymywać rosnącą grupę emerytów. To z kolei będzie musiało przełożyć się na spadek emerytur z systemu publicznego.



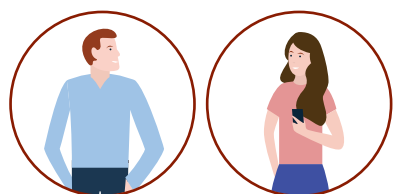
Jak więc widzisz, naprawdę **warto oszczędzać pieniądze z myślą o wykorzystaniu ich po zakończeniu kariery zawodowej.**

\* Źródło: The 2018 Ageing Report, European Commission INSTITUTIONAL PAPER 079 | MAY 2018, Prognozowana średnia emerytura w stosunku do średniego wynagrodzenia w 2070 r.

# W SUMIE SIĘ OPŁACA

Tym hasłem promuje PPK Polski Fundusz Rozwoju, czyli podmiot kontrolowany przez Skarb Państwa i odpowiedzialny za wdrożenie PPK. Skąd to hasło? W Pracowniczych Planach Kapitałowych na Twoje oszczędności emerytalne oprócz Ciebie składa się Twój pracodawca oraz Państwo.

Oszczędzasz korzystając z wpłat Twoich, Twojego pracodawcy i Państwa.



**Ty**

2% wynagrodzenia  
(z możliwością obniżenia  
do 0,5% jeśli  
Twoje zarobki są niskie)  
+ dobrowolna wpłata do 2%



**Twoje oszczędności w PPK**



**Pracodawca**

1,5%  
Twojego wynagrodzenia



**Państwo**

250 zł na start  
+ 240 zł rocznie

## Efekty oszczędzania w PPK do 60 roku życia\*



**Piotr**

ma 20 lat i zarabia  
2 500 zł brutto

Piotr wpłacał 12,5 zł miesięcznie.  
Jego pracodawca dokładał 37,5 zł  
miesięcznie.  
Państwo dopłacało 240 zł rocznie.

Oszczędności Piotra wyniosą **104 783 zł**



**Pola**

ma 30 lat i zarabia  
4 500 zł brutto

Pola wpłacała 90 zł miesięcznie.  
Jej pracodawca dokładał 67,5 zł  
miesięcznie.  
Państwo dopłacało 240 zł rocznie.

Oszczędności Poli wyniosą **156 702 zł**



**Krzysztof**

ma 45 lat i zarabia  
6 500 zł brutto

Krzysztof wpłacał 130 zł miesięcznie.  
Jego pracodawca dokładał 97,5 zł  
miesięcznie.  
Państwo dopłacało 240 zł rocznie.

Oszczędności Krzysztofa wyniosą **69 789 zł**

Jak widać, dzięki długoterminowemu oszczędzaniu w PPK możesz zgromadzić zdecydowanie więcej niż kiedy oszczędzasz samodzielnie.  
**Tak więc – w sumie się opłaca!**

\* Źródło: mojeppk.pl (wrzesień 2019). Założenia: brak wpłat dodatkowych, roczna stopa zwrotu w okresie oszczędzania 3,5%, roczna stopa zwrotu w okresie wypłat 2,75%, roczny wzrost wynagrodzenia 2,8%. Ponieważ Piotr zarabia mniej niż 120% najniższego wynagrodzenia zdecydował się na wpłacanie do PPK jedynie 0,5% wynagrodzenia brutto.

# PYTANIA I ODPOWIEDZI

Pracownicze Plany Kapitałowe wystartowały w 2019 roku. Dla wszystkich są więc nowością. Dlatego przygotowaliśmy odpowiedzi na najczęściej zadawane pytania.

Dla Twojej wygody tę część broszury podzieliliśmy na sekcje tematyczne:

1. ZASADY DZIAŁANIA PPK
2. DYSPONOWANIE OSZCZĘDNOŚCIAMI ZGROMADZONYMI W PPK
3. OSZCZĘDZANIE W PPK
4. PPK U TWOJEGO PRACODAWCY

## 1. ZASADY DZIAŁANIA PPK

### Jakie korzyści oferuje mi PPK?

- > Oprócz Ciebie na Twoje oszczędności składają się pracodawca i Państwo (Fundusz Pracy).
- > PPK daje możliwość zwolnienia z podatku od zysków kapitałowych (jest on pobierany od zysków z większości lokat kapitałowych, w tym od odsetek uzyskanych na rachunku bankowym).
- > Oszczędności zgromadzone w PPK są i pozostaną Twoją własnością.

### Jeśli się zdecyduję, ile będę wpłacać na PPK?

- > Uczestnicząc w PPK finansujesz wpłatę podstawową w wysokości 2% Twojego wynagrodzenia brutto. Wpłata potrącana jest z wynagrodzenia netto.
- > Jeśli zarabiasz mniej niż 120% wynagrodzenia minimalnego, możesz obniżyć wpłatę do PPK, określając ją w przedziale od 0,5% do 2% wynagrodzenia.
- > Jeśli chciałbyś/chciałabyś dokonywać wyższych wpłat do PPK – możesz zadeklarować dobrowolne wpłaty dodatkowe (do 2% wynagrodzenia brutto).

### Jakie warunki trzeba spełnić aby otrzymać dopłaty od państwa?

- > Wpłata powitalna (250 zł) przysługuje osobie która spełni łącznie 2 warunki: przez co najmniej 3 pełne miesiące będzie uczestnikiem PPK i w okresie uczestnictwa sfinansuje swoje wpłaty podstawowe za co najmniej 3 miesiące. Wpłaty powitalne przekazywane są za pośrednictwem PFR w terminie 30 dni po zakończeniu kwartału. Wpłata powitalna jest świadczeniem jednorazowym – bez względu na to, w ilu PPK dana osoba uczestniczy.
- > Dopłatę roczną (240 zł w każdym roku uczestnictwa w PPK) otrzymają niemal wszyscy uczestnicy PPK (poza pewnymi wyjątkami opisanymi w ustawie), o ile na ich rachunek PPK wpłynie w danym roku kalendarzowym co najmniej minimalna kwota wynikająca z ustawy o PPK, czyli 3,5% od kwoty stanowiącej 6-krotność minimalnego wynagrodzenia. (W 2021 roku wynagrodzenie minimalne wynosi 2 800 zł – zatem suma wpłat do PPK uprawniająca do uzyskania dopłaty rocznej wynosi 588 zł). Jeśli uczestnik (z uwagi na niskie zarobki) zadeklarował obniżenie swoich wpłat podstawowych – wystarczy, jeśli w danym roku kalendarzowym na jego rachunek PPK wpłynie co najmniej 25% kwoty wpłat podstawowych należnych od 6-krotności minimalnego wynagrodzenia (w roku 2021 jest to 25% od 588 zł – czyli 147 zł). Uczestnikowi przysługuje tylko jedna dopłata roczna, niezależnie od liczby posiadanych rachunków PPK.

### Czy wpłata powitalna i dopłaty roczne od państwa są opodatkowane?

- > Nie. Wpłata powitalna i dopłaty roczne są nieopodatkowane.

## Jakie koszty wiążą się z uczestnictwem w PPK?

- > Na Twój rachunek PPK oprócz Ciebie wpłaca również Twój pracodawca (wpłata podstawowa wynosi 1,5% Twojego wynagrodzenia). Od tej wpłaty musisz zapłacić podatek (w zależności od dochodów rocznych, w skali 17% lub 32%).
- > Przykład. Zarabiasz miesięcznie 3 800 zł brutto. Twoja wpłata podstawowa wynosi 76 zł, a pracodawca wpłaca Ci co miesiąc 57 zł. Jeśli nie osiągasz innych dochodów (czyli płacisz podatek w skali 17%), Twój podatek dochodowy od wpłat pracodawcy wyniesie 10 zł. Naliczy go i potrąci z Twojego wynagrodzenia pracodawca. Pamiętaj, że dostaniesz do tego nieopodatkowane dopłaty roczne z Funduszu Pracy w wysokości 240 zł. Bezpośrednio nie będziesz ponosić żadnych innych kosztów związanych z uczestnictwem w PPK.

## Czy muszę zgłosić chęć przystąpienia do PPK?

- > Jeśli masz więcej niż 18 lat i mniej niż 55 lat, automatycznie stajesz się uczestnikiem PPK. W każdej chwili możesz jednak zrezygnować poprzez złożenie deklaracji o rezygnacji swojemu pracodawcy.
- > Jeśli masz 55-70 lat, powinienes/powinnaś zadeklarować chęć oszczędzania w PPK poprzez zgłoszenie wniosku do swojego pracodawcy.
- > Jeśli masz powyżej 70 lat, nie możesz przystąpić do PPK.

## Czy po przystąpieniu do PPK nadal mogę korzystać z innych form oszczędzania na emeryturę (np. IKE lub IKZE)?

- > Tak. Można przystąpić do PPK i nadal oszczędzać na Indywidualnym Koncie Emerytalnym lub Indywidualnym Koncie Zabezpieczenia Emerytalnego.

## Kto będzie zarządzał moimi oszczędnościami zgromadzonymi w PPK?

- > Twoimi oszczędnościami gromadzonymi w PPK zarządza Investors TFI. Jest to firma od ponad 20 lat obecna na polskim rynku. Od 18 lat zarządza Pracowniczymi Programami Emerytalnymi prowadzonymi dla różnych przedsiębiorstw.
- > Investors TFI jest firmą od lat nagradzaną za osiągnięte wyniki inwestycyjne. W ciągu ostatnich lat aż dziesięć razy zostaliśmy wybrani przez niezależnych ekspertów Najlepszym TFI w Polsce.

## Czy po przystąpieniu do PPK mogę się wycofać z programu?

- > Tak. W każdej chwili możesz wycofać się z PPK zachowując przy tym prawo do zgromadzonych oszczędności.
- > Jeśli zrezygnujesz z wpłat na PPK i jednocześnie chcesz wycofać zgromadzone oszczędności stracisz wszystkie preferencje przyznane przez Państwo oszczędzającym w PPK (wpłata powitalna i dopłaty roczne, brak podatku od zysków kapitałowych, brak składki ZUS od wpłaty pracodawcy). Możesz więc wycofać oszczędności, po potrąceniu kwot należnych Skarbowi Państwa i ZUS.

## Jakie obowiązki ma mój pracodawca w związku z PPK?

- > Obowiązek zawarcia umowy o zarządzanie PPK oraz umowy o prowadzenie PPK w imieniu i na rzecz osób zatrudnionych.
- > Obowiązek naliczania, pobierania i odprowadzania wpłat do PPK za wszystkich uczestników.
- > Obowiązek ponownego zapisania do PPK osób, które zrezygnowały z uczestnictwa w Planie. Obowiązek ten musi być wykonywany co cztery lata, po raz pierwszy 1 kwietnia 2023 roku.

## Czy Investors TFI pobiera prowizję od wpłat dokonywanych do PPK?

- > Nie. Wpłaty są w całości inwestowane w wybrane przez Ciebie subfundusze.
- > Investors TFI pobiera jedynie niewielką opłatę z tytułu zarządzania subfunduszami. Wynosi ona od 0,39% do 0,47% rocznie, w zależności od subfunduszu.
- > Opłata za zarządzanie jest wliczona w cenę jednostki uczestnictwa, publikowaną na stronie internetowej Investors TFI. W związku z tym wartość widoczna na Twoim rejestrze w PPK jest już rzeczywistą kwotą Twoich oszczędności.

## Czym różni się wpłata podstawowa od dodatkowej?

- > Jeśli jesteś uczestnikiem PPK zarówno Ty, jak i Twój pracodawca musicie opłacać wpłatę podstawową: Ty wpłacasz 2% pensji brutto (jeśli zarabiasz mniej niż 120% minimalnego wynagrodzenia możesz obniżyć swoją wpłatę do 0,5% pensji brutto), a Twój pracodawca 1,5%.
- > Wpłata dodatkowa jest dobrowolna. Możesz wpłacać ją zarówno Ty (maksimum 2% pensji brutto), jak i Twój pracodawca (maksimum 2,5% pensji brutto).

## Czy mogę przestać opłacać wpłatę dodatkową lub zmienić jej wysokość?

- > Tak. W każdej chwili możesz zmienić wysokość lub całkowicie zrezygnować z wpłaty dodatkowej.
- > Zmiana lub rezygnacja z wpłaty dodatkowej odbywa się poprzez złożenie pracodawcy stosownej deklaracji.

## Czy od wpłaty dodatkowej również naliczany jest podatek?

- > Od Twojej wpłaty dodatkowej nie jest pobierany podatek.
- > Od wpłaty dodatkowej opłacanej przez pracodawcę istnieje obowiązek naliczenia podatku dochodowego.

## Czym różni się wypłata od wypłaty transferowej i zwrotu?

- > Wypłata jest realizowana na wniosek uczestnika PPK i może zostać dokonana w następujących przypadkach:
  - osiągnięcia przez uczestnika 60 roku życia,
  - na pokrycie wkładu własnego przy budowie domu lub kupnie mieszkania z obowiązkiem zwrotu w ciągu 15 lat (dotyczy wyłącznie osób, które nie skończyły 45 lat),
  - w przypadku poważnej choroby małżonka lub dziecka (do 25% zgromadzonych oszczędności).
- > Wypłata transferowa może być realizowana:
  - na rachunek innego PPK (np. w przypadku zmiany pracodawcy),
  - na rachunek lokaty oszczędnościowej lub terminowej uczestnika, po ukończeniu przez niego 60 roku życia (o ile w umowie o prowadzenie takiej lokaty jest zapis, który pozwala dysponować środkami w sposób analogiczny jak przy wypłacie z PPK),
  - na Indywidualne Konto Emerytalne (IKE) małżonka zmarłego uczestnika PPK lub IKE osoby uprawnionej,
  - na rachunek w Pracowniczym Programie Emerytalnym prowadzonym dla małżonka zmarłego uczestnika PPK lub osoby uprawnionej,
  - do zakładu ubezpieczeń na życie (o ile uczestnik zawarł z tym zakładem umowę, na podstawie której po osiągnięciu 60 roku życia nabędzie prawo do świadczenia okresowego lub dożywotniego),
  - na rachunek terminowej lokaty oszczędnościowej lub lokaty terminowej małżonka lub byłego małżonka uczestnika PPK (w sytuacji rozwodu lub unieważnienia małżeństwa, o ile małżonek nie posiada rachunku PPK).
- > Zwrot to inne niż wypłata lub wypłata transferowa wycofanie środków zgromadzonych w PPK, przed osiągnięciem 60 roku życia.

## 2. DYSPONOWANIE OSZCZĘDNOŚCIAMI ZGROMADZONYMI W PPK

### Kiedy mogę w pełni dysponować oszczędnościami zgromadzonymi w PPK?

- > Po ukończeniu 60 roku życia możesz wypłacić:
  - 25% oszczędności jednorazowo i 75% w co najmniej 120 miesięcznych ratach (czyli przez 10 lat), lub
  - na wniosek Uczestnika w mniejszej liczbie rat (mniej niż 120), ale po zapłaceniu podatku od zysków kapitałowych (tzw. podatku Belki).

### Czy mogę wycofać pieniądze zgromadzone w PPK przed 60 rokiem życia?

- > Tak, przez cały czas oszczędzania w PPK masz pełne prawo dysponowania swoimi oszczędnościami. Jeśli chcesz dokonać zwrotu i wycofać środki przed ukończeniem 60 roku życia utracisz prawo do preferencji, które Państwo przewidziało dla oszczędzających w PPK (wpłata powitalna i dopłaty roczne od Państwa, zwolnienie z podatku od zysków kapitałowych, brak składki na ZUS od wpłat pracodawcy na PPK).
- > Jeśli masz mniej niż 45 lat, możesz użyć oszczędności z PPK jako wkładu własnego na cele mieszkaniowe. Musisz zwrócić te pieniądze do PPK w ciągu 15 lat (bez żadnych dodatkowych kosztów).
- > Jeśli Ty, Twój współmałżonek lub dziecko zapadnie na ciężką chorobę, masz prawo wypłacić z PPK 25% zgromadzonych oszczędności bez żadnych konsekwencji i obowiązku zwrotu.

### Czy po wcześniejszym wycofaniu oszczędności z PPK nadal mogę oszczędzać w Planie?

- > Tak. Zwrot środków z PPK nie przeszkadza w dalszym oszczędzaniu.
- > W przypadku rozpoczęcia wypłat z PPK w związku z ukończeniem 60 roku życia, nie możesz dokonywać wpłat do PPK i nie będziesz otrzymywać dopłat rocznych.

### Czy oszczędności zgromadzone w PPK podlegają dziedziczeniu?

- > Tak. Oszczędności zgromadzone w PPK będą wypłacane osobom wskazanym jako osoby uposażone. Masz możliwość złożenia oświadczenia wskazującego osoby uposażone. Jeśli to zrobisz, oszczędności PPK nie wchodzi w skład masy spadkowej.
- > Jeśli w chwili śmierci uczestnik PPK pozostawał w związku małżeńskim, część środków (w zakresie, w jakim stanowiły one przedmiot małżeńskiej wspólnoty majątkowej) zostanie przetransferowana na PPK, IKE lub PPE małżonka zmarłego uczestnika.
- > W przypadku niewskazania osób uposażonych pieniądze zgromadzone w PPK wliczane są do masy spadkowej i podlegają dziedziczeniu na zasadach ogólnych.

## Co stanie się z oszczędnościami zgromadzonymi w PPK gdy zmienię pracę?

- > W momencie zmiany pracy masz obowiązek poinformować nowego pracodawcę o tym, że jesteś uczestnikiem PPK. Jeśli w nowym miejscu pracy istnieje PPK a Ty się nie sprzeciwisz - Twoje oszczędności zostaną tam przeniesione bez żadnych opłat.
- > Możesz nie wyrazić zgody na transfer oszczędności do nowego PPK. Oznacza to, że środki zgromadzone w Twoim dotychczasowym PPK tam pozostaną, a wskutek tego możesz mieć więcej niż jeden rachunek PPK.
- > Wpłaty od pracodawcy i dopłaty roczne z Funduszu Pracy wpływają jedynie na rachunek PPK u Twojego aktualnego pracodawcy. Jeśli jesteś zatrudniony u dwóch pracodawców, te wpłaty będą dokonywane do PPK, które zostało dla Ciebie wcześniej utworzone. Jeśli oba były utworzone w tym samym dniu – do PPK, w którym zgromadzono większe środki.

## Co stanie się z oszczędnościami zgromadzonymi w PPK w przypadku rozwodu?

- > Wchodzą one w skład majątku podlegającego podziałowi.

## Czy oszczędności zgromadzone w PPK mogą być zajęte przez komornika?

- > Nie, chyba, że chodzi o zaspokojenie roszczeń z tytułu alimentów.

## 3. OSZCZĘDZANIE W PPK

### Co dzieje się z moimi składkami wpłacanymi do PPK?

- > Trafiają do tak zwanych subfunduszy zdefiniowanej daty i są inwestowane przez Investors TFI – firmę od ponad 20 lat obecną na polskim rynku, wielokrotnie nagradzaną za bardzo dobre wyniki inwestycyjne.
- > Wpłaty (Twoja i pracodawcy oraz dopłaty z Funduszu Pracy) automatycznie trafiają do subfunduszu odpowiedniego dla Twojego wieku – zdefiniowana data subfunduszy (występująca w jego nazwie) określa przybliżony rok, w którym osiągniesz wiek 60 lat.
- > Możesz zdecydować, że chcesz, aby składki trafiały do innych subfunduszy - tych, które sam wybierzesz.

### Jakie subfundusze zdefiniowanej daty ma Investors TFI i jaka jest ich polityka inwestycyjna?

- > Investors TFI utworzyło Investor PPK Specjalistyczny Fundusz Inwestycyjny Otwarty z dziewięcioma wydzielonymi subfunduszami zdefiniowanej daty:

Investor PPK 2025

Investor PPK 2040

Investor PPK 2055

Investor PPK 2030

Investor PPK 2045

Investor PPK 2060

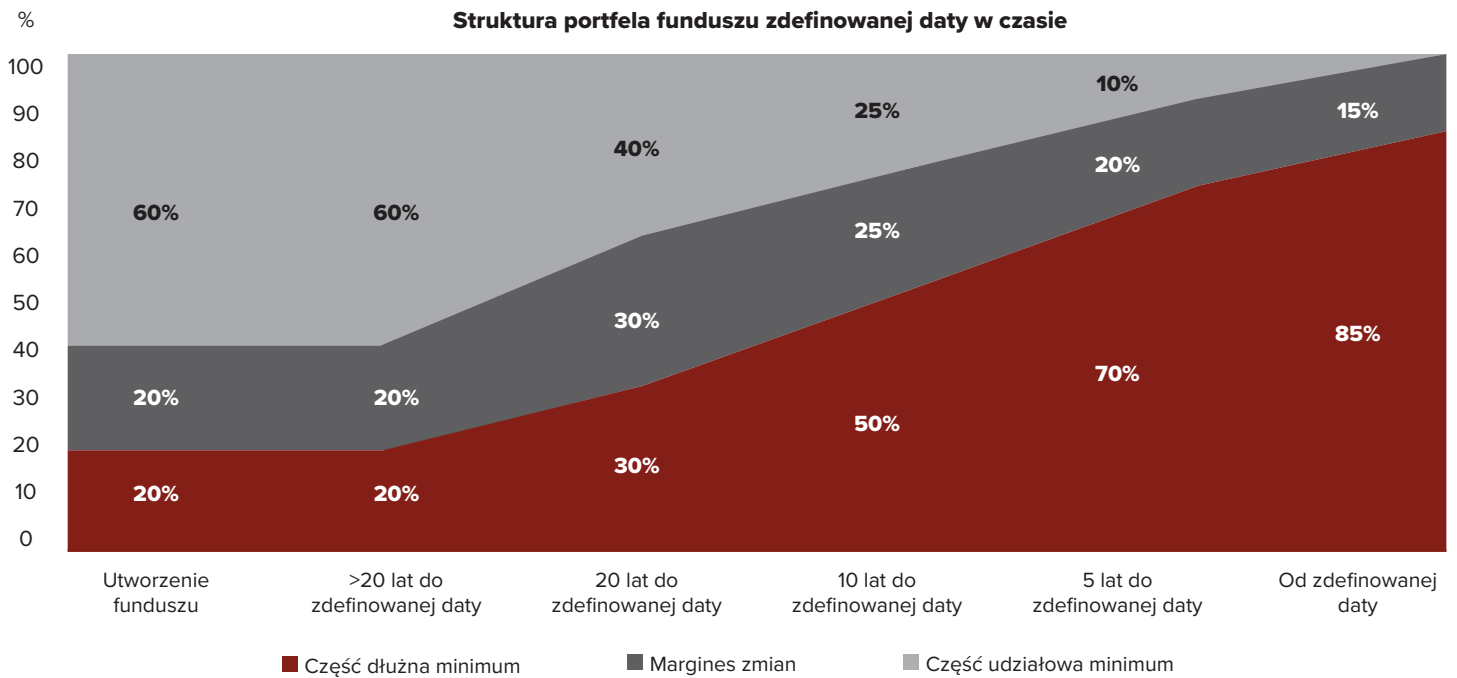
Investor PPK 2035

Investor PPK 2050

Investor PPK 2065

- > Statut Investor PPK SFIO dla każdego z subfunduszy określa minimalny udział w portfelu inwestycyjnym części udziałowej (na przykład akcji spółek giełdowych) i dłużnej (na przykład obligacji Skarbu Państwa) w zależności od czasu, który pozostał do określonej w nazwie subfunduszy zdefiniowanej daty. W przypadku każdego subfunduszy przez cały okres jego funkcjonowania decyzje odnośnie tego, w którą klasę aktywów zostanie zainwestowana część portfela podejmują zarządzający. Zasady rządzące podziałem portfela przedstawione zostały na poniższym wykresie.





## Na jakiej zasadzie wybierany jest subfundusz, do którego trafiają moje składki?

- > Każdy uczestnik PPK zostanie przydzielony do subfunduszu właściwego dla jego wieku. Zgodnie z ustawą o PPK, do określonego subfunduszu zdefiniowanej daty trafiają osoby, które ukończą 60 lat w roku wymienionym w nazwie subfunduszu, a także osoby, które ukończą ten wiek 2 lata wcześniej lub 2 lata później.

Subfundusz	Rok urodzenia uczestników
Investor PPK 2025	Przed 1968 r.
Investor PPK 2030	1968 - 1972
Investor PPK 2035	1973 - 1977
Investor PPK 2040	1978 - 1982
Investor PPK 2045	1983 - 1987
Investor PPK 2050	1988 - 1992
Investor PPK 2055	1993 - 1997
Investor PPK 2060	1998 - 2002
Investor PPK 2065	2003-2007

- > Jak pokazuje historia rynków finansowych, w dłuższym terminie akcje przynoszą wyższy zysk niż papiery dłużne. Dlatego osoby młode, dla których emerytura to odległa przyszłość, powinny mieć większy udział tego typu instrumentów w portfelu emerytalnym.
- > Z drugiej strony podstawowa zasada inwestowania mówi, że z większym potencjalnym zyskiem powiązane jest większe ryzyko. To ryzyko przekłada się na wyższą zmienność wycen akcji niż papierów dłużnych. Dlatego im bliżej do zakończenia kariery zawodowej, tym w większym stopniu portfel oszczędności emerytalnych powinien składać się z obligacji.
- > Dokładnie na tej zasadzie bazuje polityka inwestycyjna subfunduszy zdefiniowanej daty. Każdy uczestnik PPK zaczyna oszczędzać w subfunduszu, którego podział aktywów między akcje i obligacje dopasowany jest do jego wieku. Później, wraz z upływem czasu, udział akcji spada, tak aby na w ostatniej fazie wynosił nie więcej niż 15% wszystkich aktywów subfunduszu.

## Czy mogę zmienić decyzję odnośnie tego, w jaki sposób inwestowane są moje środki w PPK?

- Możesz zmieniać decyzję odnośnie tego, do którego subfunduszu zdefiniowanej daty trafia Twoja wpłata, składając dyspozycję zmiany alokacji wpłat.
- Możesz też zmienić decyzję odnośnie tego, w których subfunduszach mają być inwestowane już zgromadzone środki, składając dyspozycję zmiany struktury portfela.
- Zmiany nie wiążą się z żadnymi opłatami.

## 4. PPK U TWOJEGO PRACODAWCY

### Co muszę zrobić, aby zostać uczestnikiem PPK?

- Jeśli masz 18-55 lat zostaniesz automatycznie uczestnikiem PPK. Nie musisz więc podejmować żadnych czynności.
- Jeśli masz 55-70 lat musisz zadeklarować chęć uczestnictwa w PPK poprzez złożenie u pracodawcy odpowiedniej deklaracji. Wzór deklaracji znajdziesz na stronie [naszeppk.investors.pl](https://naszeppk.investors.pl)

### Co muszę zrobić aby wypisać się z PPK?

- Aby zrezygnować z wpłat na PPK musisz wypełnić pisemną deklarację i złożyć ją u swojego pracodawcy. Wzór deklaracji znajdziesz na stronie [naszeppk.investors.pl](https://naszeppk.investors.pl)
- Co 4 lata (począwszy od 2023 roku) Twój pracodawca automatycznie ponownie zacznie naliczać wpłaty na PPK. Jeśli sobie tego nie życzysz musisz ponownie złożyć deklarację rezygnacji.

### Jak mogę sprawdzić stan swoich oszczędności w PPK?

- W serwisie internetowym Investor Online. Jeśli pracodawca wskazał nam Twój adres e-mail oraz numer telefonu komórkowego – otrzymasz pakiet umożliwiający Ci aktywowanie dostępu do tego serwisu. Jeśli pracodawca nie wskazał nam Twojego adresu e-mail lub numeru telefonu - otrzymasz instrukcję w jaki sposób zawrzeć Umowę o korzystanie z Investor Online.
- Za pośrednictwem Investor Phone pod numerem (22) 355 46 65 (o ile posiadasz PIN do obsługi telefonicznej).

### Komu mam składać dyspozycje dotyczące mojego PPK?

- Dyspozycje dotyczące zmiany wysokości wpłat, rezygnacji z uczestnictwa w PPK, bądź ponownego przystąpienia do PPK składasz swojemu pracodawcy.
- Pozostałe dyspozycje (np. zmiana sposobu inwestowania, zmiana danych teleadresowych, dyspozycje dotyczące zgromadzonych środków) składasz nam za pośrednictwem Investor Online lub Investor Phone.
- Pamiętaj, że wskazanie Funduszowi osób uposażonych wymaga formy pisemnej. Możesz w tym celu wykorzystać gotowy formularz lub będziesz mógł zainicjować dyspozycję przez Internet lub telefon.

### Gdzie mogę znaleźć gotowe formularze deklaracji dotyczące określenia osób uposażonych?

- Wszystkie deklaracje umożliwiające składanie dyspozycji w formie pisemnej znajdziesz na stronie [naszeppk.investors.pl](https://naszeppk.investors.pl)
- Jeśli nie masz możliwości ich wydrukowania – deklaracje dostępne są również u Twojego pracodawcy.

Przedstawiony materiał ma charakter informacyjny i edukacyjny. Nie stanowi on oferty zawarcia umowy o zarządzanie PPK lub umowy o prowadzenie PPK, ani żadnej wiążącej podstawy do zawarcia ww. umów w przyszłości.

Wnioski wyciągnięte na podstawie przedstawionych informacji nie powinny stanowić samodzielnej podstawy jakichkolwiek decyzji inwestycyjnych. Niniejszy materiał nie zawiera pełnych informacji niezbędnych do oceny ryzyka związanego z inwestycją w jednostki uczestnictwa subfunduszy Investor PPK SFIO. Nie powinien on stanowić samodzielnej podstawy do podjęcia decyzji o zawarciu Umowy o zarządzanie PPK lub Umowy o prowadzenie PPK. Decyzje inwestycyjne co do inwestowania w fundusze inwestycyjne powinny być podejmowane w oparciu o informacje obejmujące w szczególności: opis czynników ryzyka, zasady sprzedaży jednostek uczestnictwa, tabelę opłat oraz szczegółowe informacje podatkowe zawarte w Prospekcie Informacyjnym Investor PPK SFIO dostępnym w siedzibie Investors TFI S.A. oraz na stronie [investors.pl](http://investors.pl), a także na portalu [www.naszeppk.pl](http://www.naszeppk.pl).

Dotychczasowe wyniki funduszy inwestycyjnych są wynikami osiągniętymi w konkretnym okresie historycznym i nie stanowią gwarancji osiągnięcia podobnych wyników przez Investor PPK SFIO w przyszłości. Investors TFI S.A. ani zarządzane przez nie fundusze nie gwarantują osiągnięcia założonych celów inwestycyjnych funduszy. Zyski osiągnięte z inwestycji w jednostki uczestnictwa funduszy obciążone są podatkiem od dochodów kapitałowych, na podstawie Ustawy z dnia 26 lipca 1991 r. o podatku dochodowym od osób fizycznych. Wartość jednostek uczestnictwa może cechować się dużą zmiennością, w związku z czym uczestnik funduszu powinien liczyć się z możliwością utraty części wpłaconego kapitału.

Investors Towarzystwo Funduszy Inwestycyjnych S.A. jest podmiotem prowadzącym działalność na podstawie zezwolenia Komisji Nadzoru Finansowego udzielonego decyzją nr DFI/W/4030-30-1 3431/05 z dnia 12 lipca 2005 r. w zakresie tworzenia funduszy inwestycyjnych i zarządzania nimi, w tym pośrednictwa w zbywaniu i odkupywaniu jednostek uczestnictwa, reprezentowania ich wobec osób trzecich oraz zarządzaniu zbiorczym portfelem papierów wartościowych. Towarzystwo zostało wpisane do Ewidencji Pracowniczych Planów Kapitałowych prowadzonej przez Polski Fundusz Rozwoju S.A. z siedzibą w Warszawie. Investor PPK Specjalistyczny Fundusz Inwestycyjny Otwarty został wpisany do rejestru funduszy inwestycyjnych dnia 24 kwietnia 2019 r. pod numerem RFi 1643. Treść broszury została przygotowana według stanu na dzień 1 grudnia 2020 r.

# INVESTORS TFI

## CZYLI KTO BĘDZIE ZARZĄDZAŁ TWOIMI PIENIĘDZMI

- > Naszą misją jest **efektywne i odpowiedzialne zarządzanie powierzonymi nam pieniędzmi**.
- > Jesteśmy firmą od lat obecną na polskim rynku. Pierwsze nasze fundusze rozpoczęły działalność w 1998 r.
- > Zarządzamy pieniędzmi 174 tys. klientów, wśród których są zarówno indywidualni inwestorzy, jak i duże firmy.
- > **Mamy wieloletnie doświadczenie w zarządzaniu programami emerytalnymi** – najdłużej działający zarządzany przez nas program ma już ponad 19 lat.
- > Dzięki osiąganym przez nas bardzo dobrym wynikom inwestycyjnym, **od lat uznawani jesteśmy za najlepszą firmę zarządzającą funduszami inwestycyjnymi w Polsce**. Skuteczność Investors TFI bardzo wysoko ocenili między innymi specjaliści dziennika Rzeczpospolita, którzy w 2019 roku po raz czwarty z rzędu sklasyfikowali nas na pierwszym miejscu w rankingu najlepszych Towarzystw Funduszy Inwestycyjnych. Podobną ocenę wystawiły Analizy Online, niezależny ośrodek analityczny specjalizujący się w ocenie funduszy inwestycyjnych, które trzeci rok z rzędu przyznały nam tytuł Najlepszego TFI.



**22 lata**

historii ma nasz najstarszy fundusz inwestycyjny



**10 razy**

zostaliśmy wybrani Najlepszym TFI



**9,3 mld zł**

ulożowali inwestorzy w naszych funduszach



**19 lat**

zarządzamy Pracowniczymi Programami Emerytalnymi



**19 razy**

fundusze Investors zdobywały nagrody za najwyższą efektywność



**174 tys.**

klientów korzysta z naszych usług



Investors

SKONTAKTUJ SIĘ Z NAMI

[naszeppk@investors.pl](mailto:naszeppk@investors.pl)

infolinia +48 22 355 46 65

**WYRÓŻNIAJĄ  
NAS WYNIKI**